



Prezentacja danych ORZEŁ SA





Przychody





Skumulowane przychody ze sprzedaży





Struktura sprzedaży IH 2010





Zysk netto



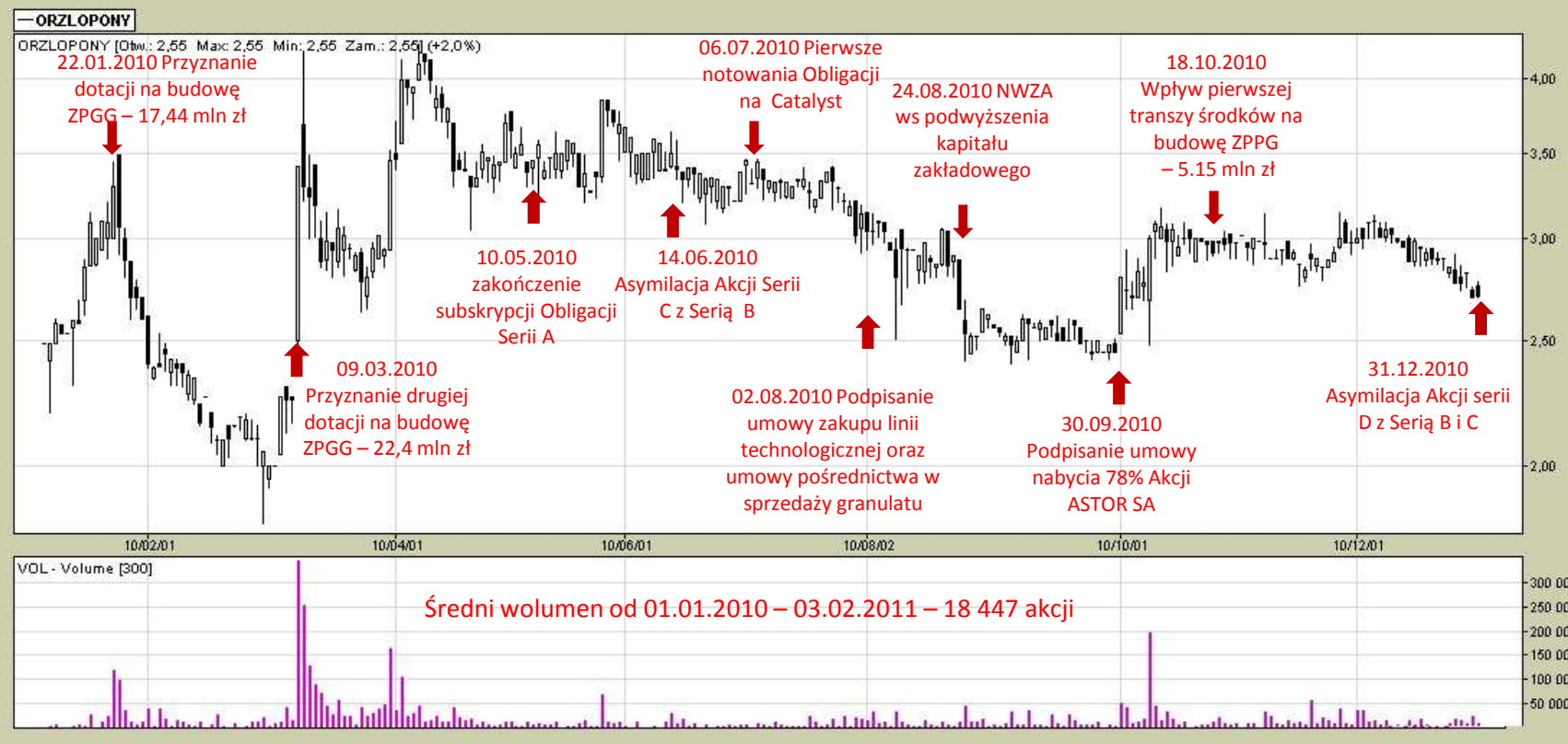


EBITDA





Notowania akcji 2010 r.



Nakłady inwestycyjne

1 mln zł

450 tys. zł

5 mln zł

2,2 mln zł

27 mln

17,4 mln zł

Wartość dotacji



Prognoza na 2011 rok



Kontakt

Jacek Orzeł

Prezes Zarządu

ORZEL S. A.

tel/fax: (81) 751 80 87

tel. kom. 691 370 470

e-mail: jorzel@salon-opon.com