



ORZEŁ SPÓŁKA AKCYJNA

Profesjonalny Inwestor 2010

Kołobrzeg 2010

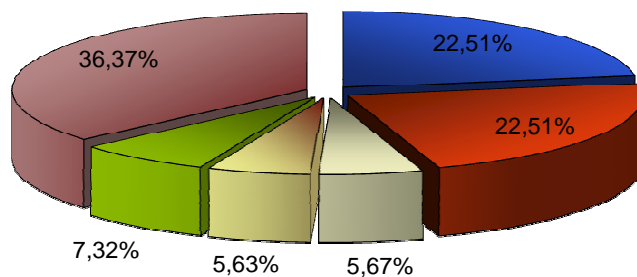
Podstawowe dane

Przedmiot działalności

- Sprzedaż opon nowych i regenerowanych przez Internet.
- Sprzedaż opon detaliczna i hurtowa.
- Prowadzenie serwisów oponiarskich i ogólnomechanicznych.
- Segregacja i zbiórka opon do utylizacji.
- Montaż zespołów jezdnych dla maszyn rolniczych.
- Produkcja granulatu gumowego z użytych opon *

* Rozpoczęcie produkcji pod koniec IQ 2011 r.

Bieżąca struktura akcjonariatu



■ Halina Orzeł	■ Józef Sławomir Orzeł
■ Jacek Orzeł	■ Magdalena Orzeł
■ AgioFunds TFI SA	■ Pozostali

Charakterystyka

- Dotychczasowy rodzinny charakter prowadzonego biznesu.
- Wieloletnia historia prowadzenia przedsiębiorstwa w formie działalności gospodarczej osoby fizycznej.
- Dynamiczny rozwój i stopniowa dywersyfikacja oferty.
- Wsparcie rozwoju programami pomocowymi Unii Europejskiej.
- Obecny stan zatrudnienia – 34 osoby.
- Silne zaangażowanie w nowe technologie – oparcie przyszłości na e-handlu.

Podstawowe dane

Serwis ogólnomechaniczny

- Obecnie spółka posiada dwa serwisy na terenie Lublina i okolic.
- W celu wykorzystania korzyści skali, w oparciu o posiadane kompetencje kadry kierowniczej i wykonawczej, spółka rozszerza działalność poprzez rozbudowę oferty istniejących punktów, kolejne uruchomienia punktów obsługi przewidziane począwszy od 2011 roku w tempie 1-2 rocznie.
- Poszerzenie oferty połączone z uzyskaniem brandu, know-how i wsparcia promocyjnego sieci należącej do Goodyear



Montaż kół na fabryczne wyposażenie

- Kontynuacja świadczenia usług montażowych dla jednego z producentów maszyn rolniczych.
- Usługa zaplanowana jako możliwość wykorzystania zasobów w okresie zmniejszonego zapotrzebowania na wymiany opon.
- Obecnie, kontynuacja współpracy z głównym odbiorcą oraz kilkoma pomniejszymi. Spółka, poprzez osobę zajmującą się rozwojem handlu ze Wschodem, poszukuje tam nowych odbiorców na swoje koła.

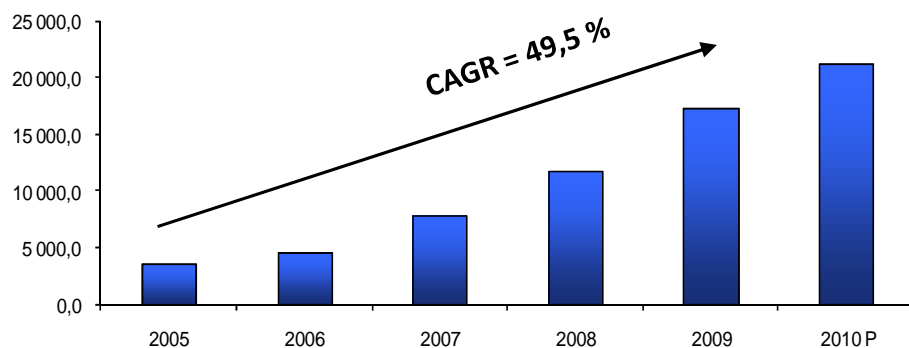


E - handel

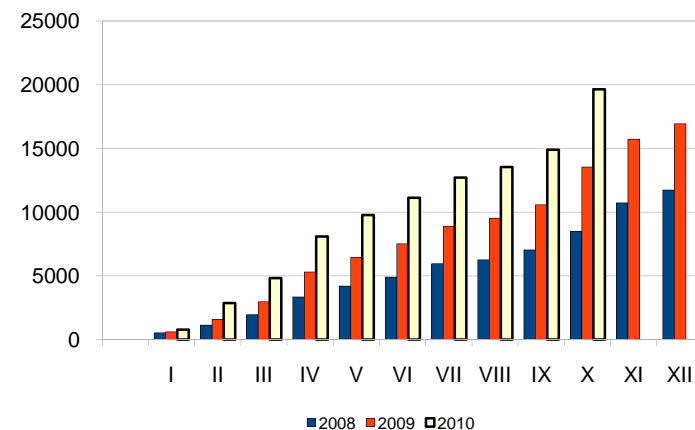
- Działalność rozpoczęta od 2006 roku, jako uzupełnienie tradycyjnego modelu sprzedaży (hurtownia + serwis).
- Wykorzystanie dwóch ścieżek sprzedaży:
 - Sprzedaż przez serwis aukcyjny Allegro – opony nowe i regenerowane.
 - Sprzedaż przez własne e-sklepy: www.salon-opon.com oraz www.realmoto.pl
 - Strategia sprzedaży oparta o niską cenę – w połączeniu z wypracowaną wiarygodnością - czynniki sukcesu w handlu internetowym.
 - Wysoka dynamika sprzedaży.
 - Drugi gracz na rynku sprzedaży internetowej – 8 % rynku

Dane finansowe

Dynamika przychodów



Skumulowane przychody ze sprzedaży



Wybrane dane finansowe

Pozycja	2008	2009	2009 III Q	2010 III Q
Przychody ze sprzedaży	12 075,4	17 733,7	10 589,3	15 070,6
Zysk operacyjny	- 436,3	- 436,1	-324,3	- 279,4
EBITDA	- 206,0	- 146,9	-165,7	127,0
Wynik netto	- 359,3	- 394,9	-390,9	-321,7
Aktywa razem	9 696,1	13 133,0	15 593,6	26 445,6
Kapitał własny	6 175,7	5 313,3	5 784,7	7 947,9
Liczba akcji	5 065,0	5 065,0	5 065,0	6 753,3



Wykorzystywanie funduszy unijnych

- Spółka skutecznie aplikuje o dotacje bezzwrotne pochodzące z funduszy unijnych od momentu uruchomienia programów pomocowych, a także z innych instytucji:
 - Źródła funduszy: programy Phare, Sektorowe Programy Operacyjne, fundusze Ministerstwa Pracy i Polityki Społecznej.
 - Cele finansowania: szkolenia, przygotowanie dokumentacji, doradztwo strategiczne, mobilny serwis ogumienia, wykończenie i wyposażenie budynku biurowego, nowe stanowiska pracy, zakład produkcji granulatu gumowego.
 - Łączna wartość środków bezzwrotnych, otrzymanych w okresie 2003-2010, wyniosła około 2,5 mln zł PLN, obecnie realizowana jest dotacja w wysokości 17,4 mln zł z czego do 18 listopada 2010 r. Spółka otrzymała niespełna 5,5 mln zł.
 - Kolejna dotacja w wysokości 22,4 mln zł którą otrzymała Spółka w marcu 2010 będzie realizowana na przełomie 2011 i 2012 roku
 - Skuteczność w pozyskiwaniu środków: z 16 złożonych aplikacji, 14 zostało pozytywnie rozpatrzonych i na ich podstawie pozyskano wnioskowane środki.
- W uznaniu dla aktywności na tym polu, spółka ORZEŁ SA, jako jeden z dwóch podmiotów z województwa lubelskiego jest opisana w książkowej publikacji Polskiej Agencji Rozwoju Przedsiębiorczości prezentującej najaktywniejszych beneficjentów programów pomocowych.



POLSKA AGENCJA ROZWOJU PRZEDSIĘBIORCZOŚCI
POLISH AGENCY FOR ENTERPRISE DEVELOPMENT

ORZEŁ S. A.
Profesjonalny Inwestor 2010
Kołobrzeg

Recycling opon w Polsce



Wymogi prawa krajowego i unijnego (Ustawa produktowa) nałożyły na producentów opon obowiązek odzysku 75% i recyklingu 15% masy sprzedanych opon. Zwiększona podaż odpadów z opon powoduje stały wzrost potrzeb w zakresie usług zbiórki i przetworzenia odpadów. Wg badań IG, roczny przyrost opon w kraju wynosi ok. 1,5%. Biorąc pod uwagę ilość opon na koniec 2007 r. (150 tys. t), do 2013 r. będzie to już ok. 163 tys. t.

W Polsce zlokalizowanych jest jedynie 6 zakładów przerobu i utylizacji opon. Głównym produktem zakładów recyklingu w Polsce jest granulata oraz chipsy gumowe, stanowiące dodatek do węgla w procesie spalania w elektrociepłowniach i cementowniach. Nie stanowią one konkurencji dla planowanej produkcji Spółki

2006r.
16% zużytych opon nie podlegało procesom recyklingu i przekazywane były na składy odpadów i śmieci

W 2007 roku granulata gumowy (pozyskiwany często z importu) wykorzystywany był w Polsce do produkcji:

- kółek do pojemników na śmieci (55%)
- konstrukcji sportowych (32%)
- bezpiecznych materiałów przemysłowych (6%)
- konstrukcji drogowych (3%)
- wytwarzania części samochodowych (1%)
- w przemyśle chemicznym (1%)
- inne (1%)

Jedynie około 15% zużytych opon jest w Polsce przetwarzanych na surowiec (granulata) do powtórnego wykorzystania.

Stale rośnie zapotrzebowanie na granulata gumowy ze strony podmiotów wytwarzających różnorodne konstrukcje i produkty gumowe.

Zakład Produkcji Granulatu Gumowego

ORZEŁ S.A. rozpoczyna realizację projektu budowy fabryki zajmującej się odzyskiwaniem surowców z opon i produkcją granulatu gumowego.

Inwestycja polega na wdrożeniu INNOWACYJNEJ TECHNOLOGII ODZYSKU (granulatu gumowego, stali, frakcji tekstylnej) będącej wynikiem przeprowadzonych analiz dostępnych technologii, kontaktów z potencjalnymi dostawcami technologii oraz wymiany doświadczeń i pozyskania wiedzy o stanie techniki od pracowników naukowych Politechniki Lubelskiej oraz działalności jako członek stowarzyszeń branżowych.

Biznesplan projektu zakłada zakup kompletnej linii technologicznej, która będzie wykonana i dostarczona zgodnie z indywidualnym zamówieniem i specyfikacją spółki.



Produkowany przez ORZEŁ S.A. granulatu gumowy charakteryzował się będzie najwyższymi w Polsce parametrami technologicznymi.

Wdrożenie innowacyjnej technologii odzysku pozwoli na otrzymanie granulatu gumowego o unikalnych parametrach:

- wysoki stopień czystości - zanieczyszczenie poniżej 1% (zakłada się uzyskanie granulatu o czystości 99,99%),
- niespotykane na rynku wymiary granulatu i mączki gumowej (od 0 do 2,0 mm – główny nacisk położony będzie na uzyskanie mączki gumowej o średnicy ziarna do 0,6 mm).

Parametry nowego projektu

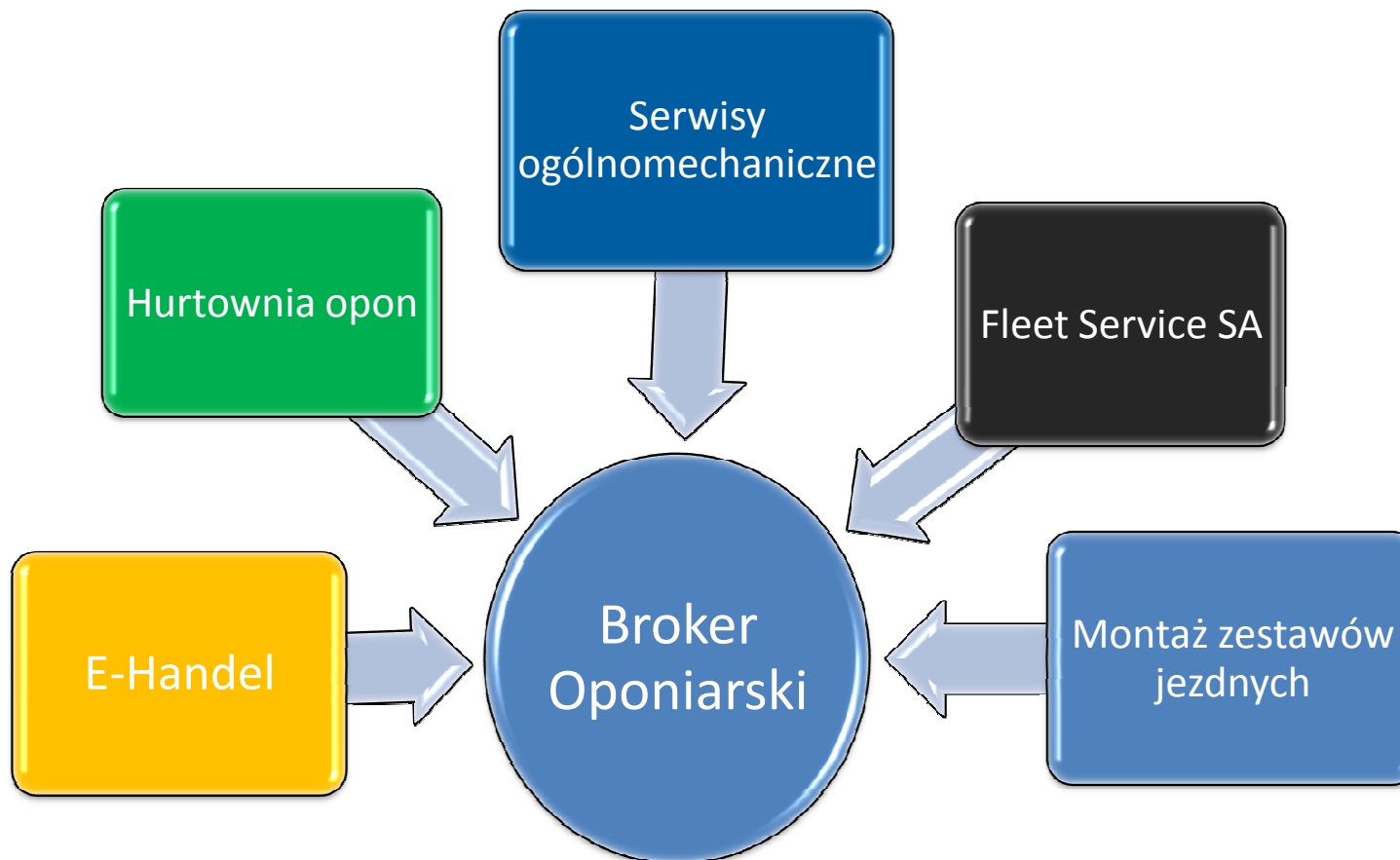


- Fabryka będzie produkować granulację najwyższej jakości – najbardziej pożądaną przez odbiorców, zarówno obecnie jak i prognozy średnioterminowe przewidują przewagę popytu nad podażą.

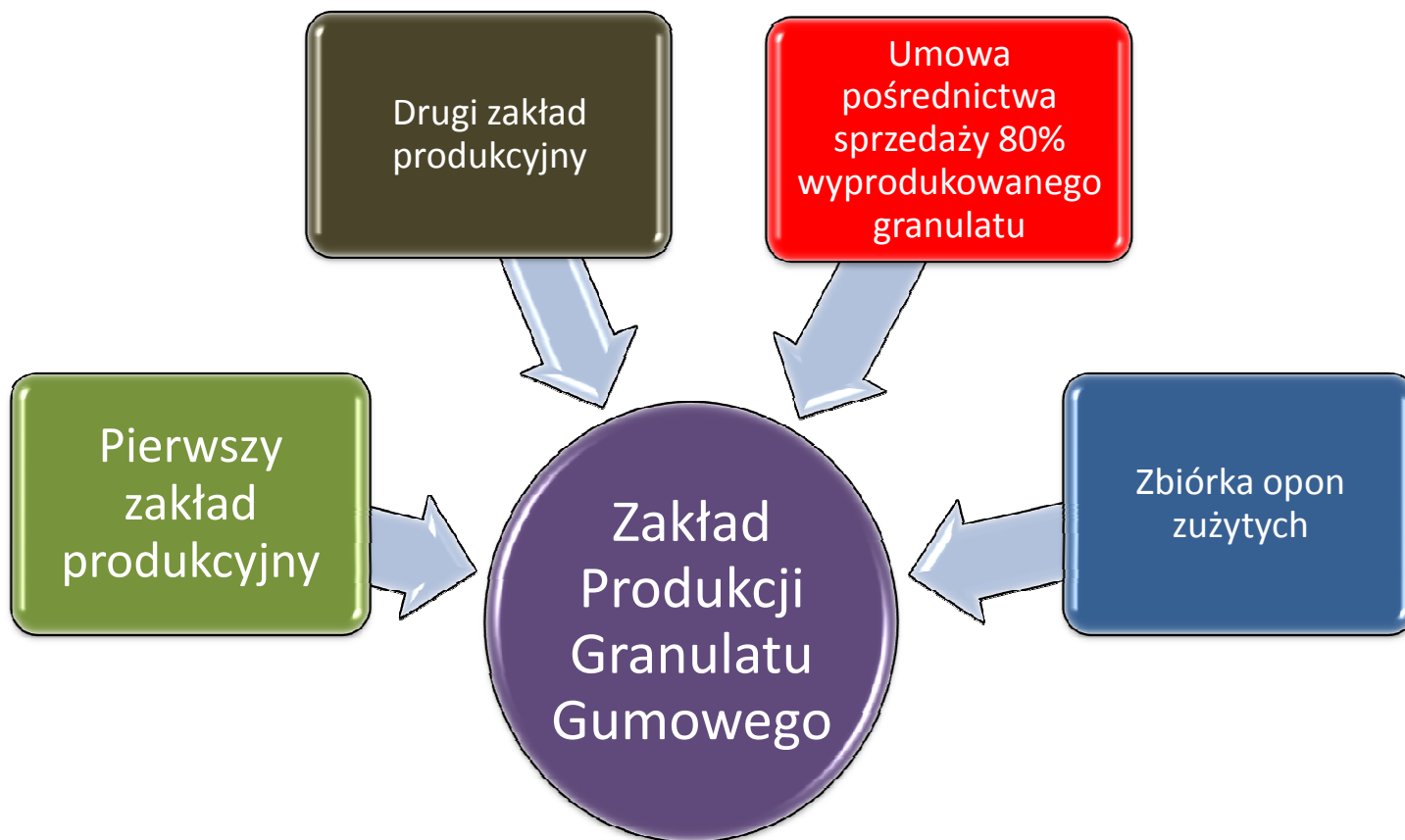
- Przychody ze sprzedaży granulatu fabryka zacznie generować od drugiego kwartału 2011r.
- Fabryka będzie przetwarzać 15 tys. ton opon rocznie – to jest około 10% zużytych opon, powstających w Polsce – otrzymując 12 tys. ton granulatu, pozostała część to tekstylia oraz stal.



Plany rozwoju spółki



Plany rozwoju spółki





Jacek Orzeł

Prezes Zarządu

ORZEŁ S. A.

tel/fax: (81) 751 80 87

tel. kom. 691 370 470

e-mail: jorznel@salon-opon.com

Patryk Charkot

Dział Relacji Inwestorskich

ORZEŁ S. A.

tel/fax: (81) 751 80 87

tel. kom. 691 490 450

e-mail: pcharkot@salon-opon.com